



Centre de Formation
d'Apprentis Automobile

Maurice - Emile Pezous



REGISTRE D'ACCESSIBILITÉ

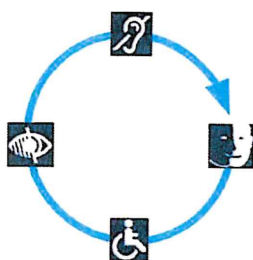


8 Chemin de la Besse – ZA FONLABOUR

81000 ALBI



Accessibilité de l'établissement



Bienvenue Pôle de Formation automobile

8, chemin de la Besse 81000 ALBI

→ Le bâtiment et tous les services proposés sont accessibles à tous

oui

non



→ Le personnel vous informe de l'accessibilité du bâtiment et des services

oui

non



Formation du personnel d'accueil aux différentes situations de handicap

→ Le personnel est sensibilisé.
C'est-à-dire que le personnel est informé de la nécessité d'adapter son accueil aux différentes personnes en situation de handicap.

→ Le personnel est formé.
C'est-à-dire que le personnel a suivi une formation pour un accueil des différentes personnes en situation de handicap.

→ Le personnel sera formé.



Matériel adapté

→ Le matériel est entretenu et réparé oui non

→ Le personnel connaît le matériel oui non



Contact :



Consultation du registre public d'accessibilité :



à l'accueil

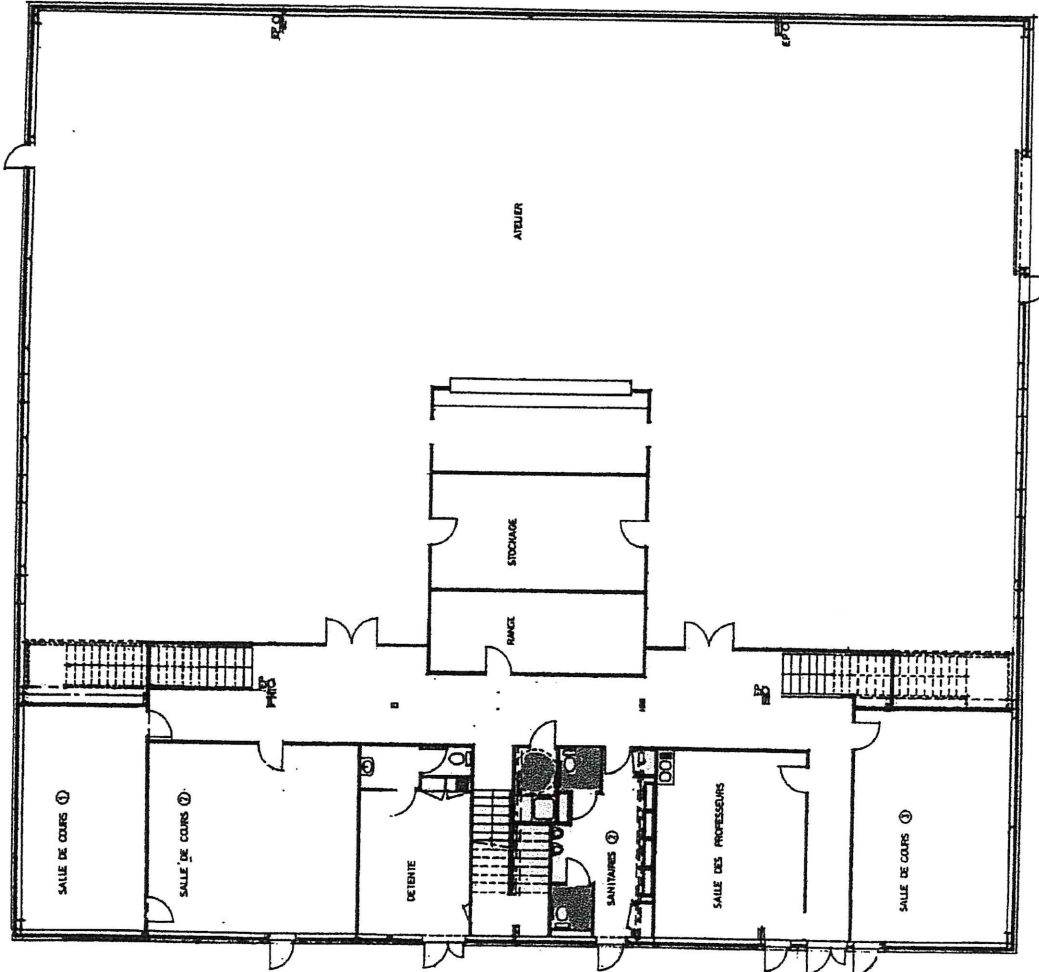


sur le site internet

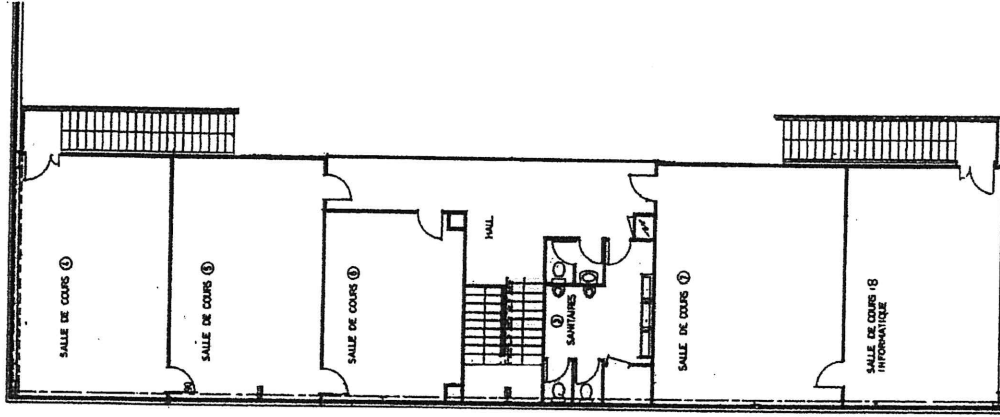
N° SIRET : 439 533 897 00019

Adresse : 8, chemin de la Besse 81000 ALBI

RDC



ETAGE



CFA AUTO Maurice Emile PEZOUS
8, chemin de la Besse
Fonlabour
81000 ALBI

PMR

